

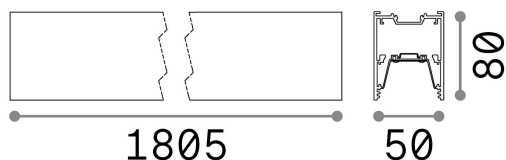
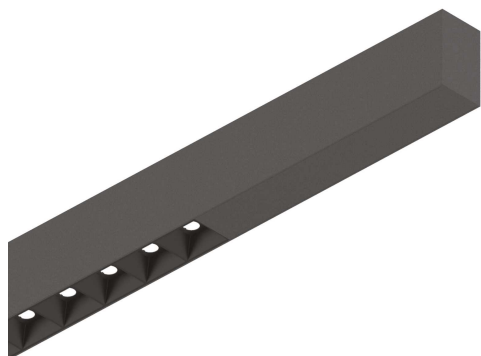
Información general

Técnico - Sistemas

Ean	8021696192420
Artículo	FLUO ACCENT 1800 4000K BK
Instalación	Sistemas
Garantía	5 years
Peso bruto	6.83 kg
Volumen	0.025675 m ³

Información técnica

Peso neto	3.86 kg
Clase de aislamiento	I
Índice de protección	IP20
Cumplimiento	CE
Temperatura de funcionamiento	0° ~ +40 °C
Dimmer	NO, On-Off
Salida de potencia	220-240 V AC 50/60 Hz
Fuente de alimentación	In-built, included Replaceable (by qualified operators only), electronic, tridonic
Accesorios incluidos	Mounting kit (suspension, recessed, surface), Dimmable driver, Blinded corner, Structure connector



Información de la fuente

Fuente integrada	Integrated LED module
Fuente reemplazable	Replaceable (by qualified operators only)
Poder	30 W
Emisiones	Direct
Consumo máximo	max 30,00 W
Características LED	LED SMD OSRAM
CCT LED	4000 K
Duración LED (t. 25°C)	50000 h
CRI	> 80
SDCM	3
Ángulo del haz de luz	30°
UGR Máximo	< 13
Flujo del haz de luz	2900 lm
Luz útil	2350 lm