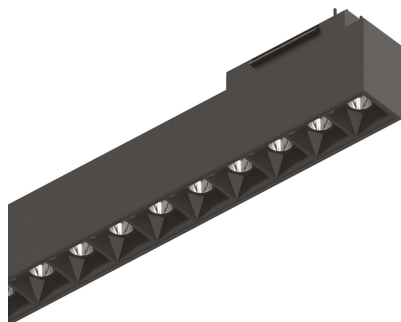


## Informations générales

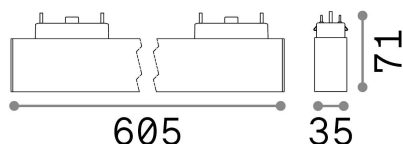
## Technique - Systèmes



Ean	8021696222936
Article	ARCA ACCENT 29W 3000K BK
Installation	Systèmes
Garantie	5 years
Poids brut	0.91 kg
Le volume	0.008678 m <sup>3</sup>

## Info technique

Poids net	0.7 kg
Classe d'isolation	III
Indice de protection	IP20
Conformité	CE
Température de fonctionnement	0° ~ +40 °C
Dimmer	NO, On-Off
Puissance de sortie	48 V DC
Source de courant	Required, remoted, not included NO
Accessoires non inclus	Arca profile



## Informations sur la source

Source intégrée	Integrated LED module
Source remplaçable	Replaceable (by qualified operators only)
la puissance	29 W
Émissions	Direct
Consommation maximale	max 29,00 W
Caractéristiques LED	LED SMD OSRAM
CCT LED	3000 K
Durée LED (t. 25°C)	50000 h
CRI	> 80
SDCM	3
Angle de faisceau lumineux	35°
UGR Maximum	< 13
Flux du faisceau lumineux	3650 lm
Flux lumineux utile	2820 lm
Risque photobiologique	2