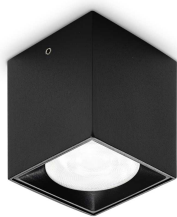


Informations générales

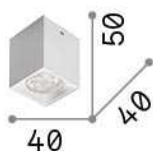
Intérieur - Plafonniers



| | |
|---------------------|--------------------------|
| Ean | 8021696319803 |
| Article | DOT PL SQUARE NERO 3000K |
| Installation | Plafonniers |
| Garantie | 5 years |
| Poids brut | 0.14 kg |
| Le volume | 0.000413 m ³ |

Info technique

| | |
|--------------------------------------|-----------------------|
| Poids net | 0.09 kg |
| Classe d'isolation | I |
| Indice de protection | IP20 |
| Conformité | CE |
| Température de fonctionnement | 0° ~ +40 °C |
| Dimmer | 1, TRIAC |
| Puissance de sortie | 220-240 V AC 50/60 Hz |
| Source de courant | Not required |



Informations sur la source

| | |
|-----------------------------------|-----------------------|
| Source intégrée | Integrated LED module |
| Source remplaçable | No |
| la puissance | 4 W |
| Émissions | Direct |
| Consommation maximale | max 4,00 W |
| Caractéristiques LED | LED DOB |
| CCT LED | 3000 K |
| Durée LED (t. 25°C) | 50000 h |
| CRI | > 90 |
| SDCM | 3 |
| Angle de faisceau lumineux | 40° |
| Flux du faisceau lumineux | 370 lm |
| Flux lumineux utile | 220 lm |
| Risque photobiologique | 1 |