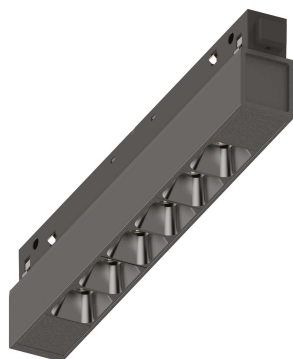


Informations générales

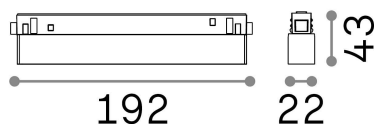
Technique - Systèmes



| | |
|--------------|--------------------------------|
| Ean | 8021696257792 |
| Article | EGO ACCENT 07W 3000K ON-OFF BK |
| Installation | Systèmes |
| Garantie | 5 years |
| Poids brut | 0.3 kg |
| Le volume | 0.001254 m ³ |

Info technique

| | |
|-------------------------------|---------------------------------------|
| Poids net | 0.14 kg |
| Classe d'isolation | III |
| Indice de protection | IP20 |
| Conformité | CE |
| Température de fonctionnement | 0° ~ +40 °C |
| Dimmer | NO, On-Off |
| Puissance de sortie | 48 V DC |
| Source de courant | Required, remoted, not included NO |
| Ajustabilité | vert. 0°-90° |
| Accessoires non inclus | Ego profile |



Informations sur la source

| | |
|----------------------------|-------------------------------------------|
| Source intégrée | Integrated LED module |
| Source remplaçable | Replaceable (by qualified operators only) |
| la puissance | 7 W |
| Émissions | Direct |
| Consommation maximale | max 7,00 W |
| Caractéristiques LED | LED SMD OSRAM |
| CCT LED | 3000 K |
| Durée LED (t. 25°C) | 50000 h |
| CRI | > 90 |
| SDCM | 3 |
| Angle de faisceau lumineux | 35° |
| UGR Maximum | < 19 |
| Flux du faisceau lumineux | 700 lm |
| Flux lumineux utile | 590 lm |
| Risque photobiologique | 1 |