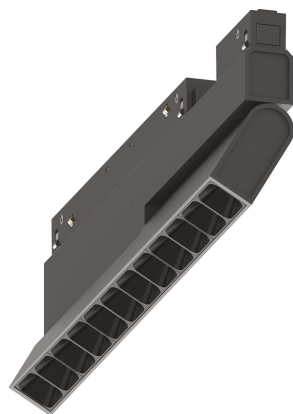


## Informations générales

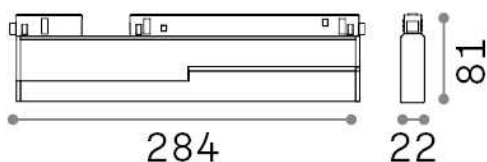
## Technique - Systèmes



<b>Ean</b>	8021696286099
<b>Article</b>	EGO FLEXIBLE ACCENT 13W 3000K DALI BK
<b>Installation</b>	Systèmes
<b>Garantie</b>	5 years
<b>Poids brut</b>	0.5 kg
<b>Le volume</b>	0.003078 m <sup>3</sup>

## Info technique

<b>Poids net</b>	0.47 kg
<b>Classe d'isolation</b>	III
<b>Indice de protection</b>	IP20
<b>Conformité</b>	CE
<b>Température de fonctionnement</b>	0° ~ +40 °C
<b>Dimmer</b>	1, DALI
<b>Puissance de sortie</b>	48 V DC
<b>Source de courant</b>	Required, remoted, not included NO
<b>Ajustabilité</b>	vert. 0°-90°
<b>Accessoires non inclus</b>	Ego profile



## Informations sur la source

<b>Source intégrée</b>	Integrated LED module
<b>Source remplaçable</b>	Replaceable (by qualified operators only)
<b>la puissance</b>	13 W
<b>Émissions</b>	Direct
<b>Consommation maximale</b>	max 13,00 W
<b>Caractéristiques LED</b>	LED SMD SAMSUNG
<b>CCT LED</b>	3000 K
<b>Durée LED (t. 25°C)</b>	50000 h
<b>CRI</b>	> 90
<b>SDCM</b>	3
<b>Angle de faisceau lumineux</b>	35°
<b>UGR Maximum</b>	< 19
<b>Flux du faisceau lumineux</b>	1300 lm
<b>Flux lumineux utile</b>	1200 lm
<b>Risque photobiologique</b>	1
<b>Alimentation de secours</b>	< 0.50 W