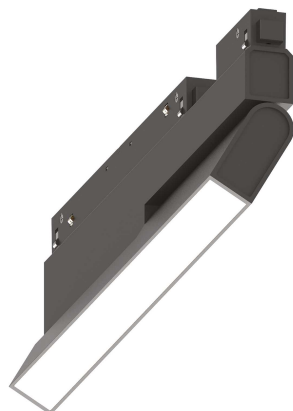


## Informations générales

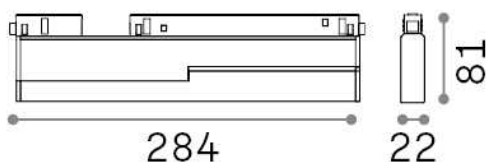
## Technique - Systèmes



Ean	8021696286112
Article	EGO FLEXIBLE WIDE 07W 3000K DALI BK
Installation	Systèmes
Garantie	5 years
Poids brut	0.6 kg
Le volume	0.0032 m <sup>3</sup>

## Info technique

Poids net	0.49 kg
Classe d'isolation	III
Indice de protection	IP20
Conformité	CE
Température de fonctionnement	0° ~ +40 °C
Dimmer	1, DALI
Puissance de sortie	48 V DC
Source de courant	Required, remoted, not included NO
Ajustabilité	vert. 0°-90°
Accessoires non inclus	Ego profile



## Informations sur la source

Source intégrée	Integrated LED module
Source remplaçable	Replaceable (by qualified operators only)
la puissance	7 W
Émissions	Direct
Consommation maximale	max 7,00 W
Caractéristiques LED	LED SMD SAMSUNG
CCT LED	3000 K
Durée LED (t. 25°C)	50000 h
CRI	> 90
SDCM	3
Angle de faisceau lumineux	110°
Flux du faisceau lumineux	850 lm
Flux lumineux utile	640 lm
Risque photobiologique	1
Alimentation de secours	< 0.50 W