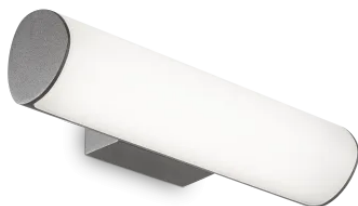


Informations générales

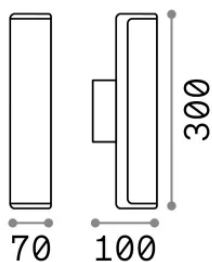
Extérieur - Appliques



Ean	8021696246925
Article	ETERE AP ANTRACITE 3000K
Installation	Appliques
Garantie	5 years
Poids brut	0.7 kg
Le volume	0.002684 m ³

Info technique

Poids net	0.59 kg
Classe d'isolation	I
Indice de protection	IP44
Conformité	CE
Température de fonctionnement	-15° ~ +45 °C
Dimmer	Non-dimmable, On-Off
Puissance de sortie	220-240 V AC 50/60 Hz
Source de courant	In-built, included Replaceable (by qualified operators only), electronic



Informations sur la source

Source intégrée	Integrated LED module
Source remplaçable	No
la puissance	9,5 W
Émissions	Direct
Consommation maximale	max 9,5 W
Caractéristiques LED	LED SMD
CCT LED	3000 K
Durée LED (t. 25°C)	25000 h
CRI	> 90
SDCM	3
Angle de faisceau lumineux	-
Flux du faisceau lumineux	1000 lm
Flux lumineux utile	570 lm