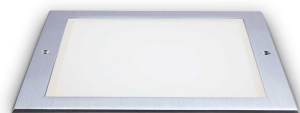


## Informations générales

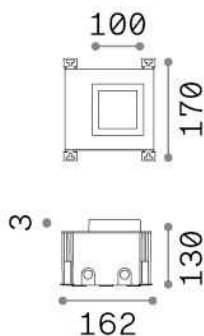
## Extérieur - Lampes à encastrer



Ean	8021696325644
Article	TAURUS PT D10 WIDE SQUARE
Installation	Lampes à encastrer
Garantie	5 years
Poids brut	1.1 kg
Le volume	-

## Info technique

Poids net	1.1 kg
Classe d'isolation	I
Indice de protection	IP67
Conformité	CE
Température de fonctionnement	-15° ~ +45 °C
Dimmer	NO, On-Off
Puissance de sortie	220-240 V AC 50/60 Hz
Source de courant	In-built, included Replaceable (by qualified operators only), electronic
Spécifications encastrées	Ø 92 - h. ≥ 110 , 5-30
Ajustabilité	vert. +/-30°



## Informations sur la source

Source intégrée	Integrated LED module
Source remplaçable	Replaceable (by qualified operators only)
la puissance	6 W
Émissions	Direct
Consommation maximale	max 6,00 W
Caractéristiques LED	LED SMD BRIDGELUX
CCT LED	3000 K
Durée LED (t. 25°C)	50000 h
CRI	> 80
Angle de faisceau lumineux	114°
Flux du faisceau lumineux	620 lm
Flux lumineux utile	180 lm