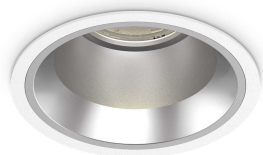


Общая информация

Технический свет - Встраиваемый светильник

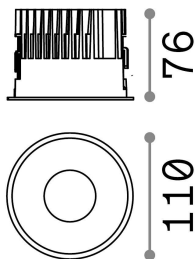
Indoor ceiling recessed projector with integrated LED sources, enhanced protection and direct light emission



| | |
|------------------|-------------------------|
| Ean | 8021696266503 |
| Пункт | OFF FI 15W 4000K WH |
| Установка | Встраиваемый светильник |
| Гарантия | 5 years |
| Общий вес | 0.57 kg |
| Объем | 0.002052 м³ |

Техническая информация

| | |
|-------------------------------------|--|
| Вес нетто | 0.46 kg |
| Класс изоляции | II |
| Индекс защиты | IP20 |
| Согласие | CE |
| Рабочая Температура | 0° ~ +40 °C |
| Dimmer | NO, On-Off |
| Выходная мощность | 220-240 V AC 50/60 Hz |
| Источник питания | Separate, included Replaceable (by qualified operators only), electronic, tridonic |
| Утопленные характеристики | Ø 100 - h. ≥ 130 , 1-25 |
| Индекс защиты передней части | IP54 |
| Принадлежности включены | Dimmable driver, Black reflector |



Информация об источнике

| | |
|--|---|
| Интегрированный источник | Integrated LED module |
| Сменный источник | Replaceable (by qualified operators only) |
| Власть | 15 W |
| Выбросы | Direct |
| Максимальное потребление | max 15,00 W |
| Функции LED | LED COB CITIZEN |
| CCT LED | 4000 K |
| Продолжительность LED (t. 25°c) | 50000 h |
| CRI | > 90 |
| SDCM | 3 |
| Угол светового луча | 50° |
| UGR Максимум | < 19 |
| Световой поток луча | 1450 lm |
| Полезный световой поток | 1155 lm |