

ideal lux®

IDEAL LUX s.r.l.

Via Taglio Destro 32
30035 Mirano (VE) Italy
www.ideal-lux.com

IDEAL LUX Warehouse

Via delle Industrie, 8/D
30036 Santa Maria di Sala (Venezia)
8.00 - 12.00 / 13.30 - 17.00

ideal lux®



REV 10/01/2019

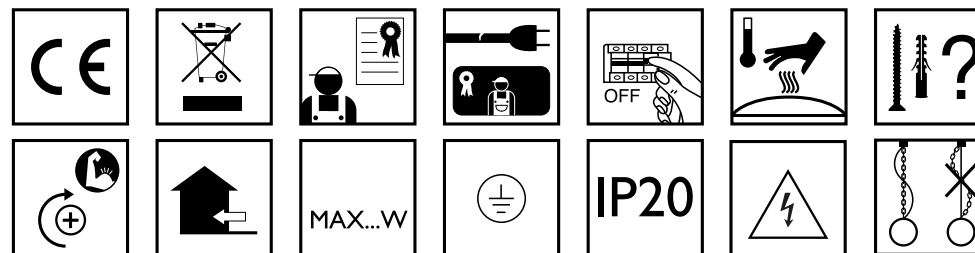
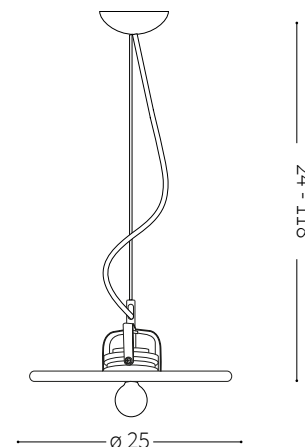
Brooklyn SP1 D25



Lampada a sospensione
Suspension lamp
Suspension
Pendelleuchte
Lámpara colgante
Люстры и подвесы



max 1 x 60W E27 / 220~240V
50/60Hz
- 8021696153438 CEMENTO

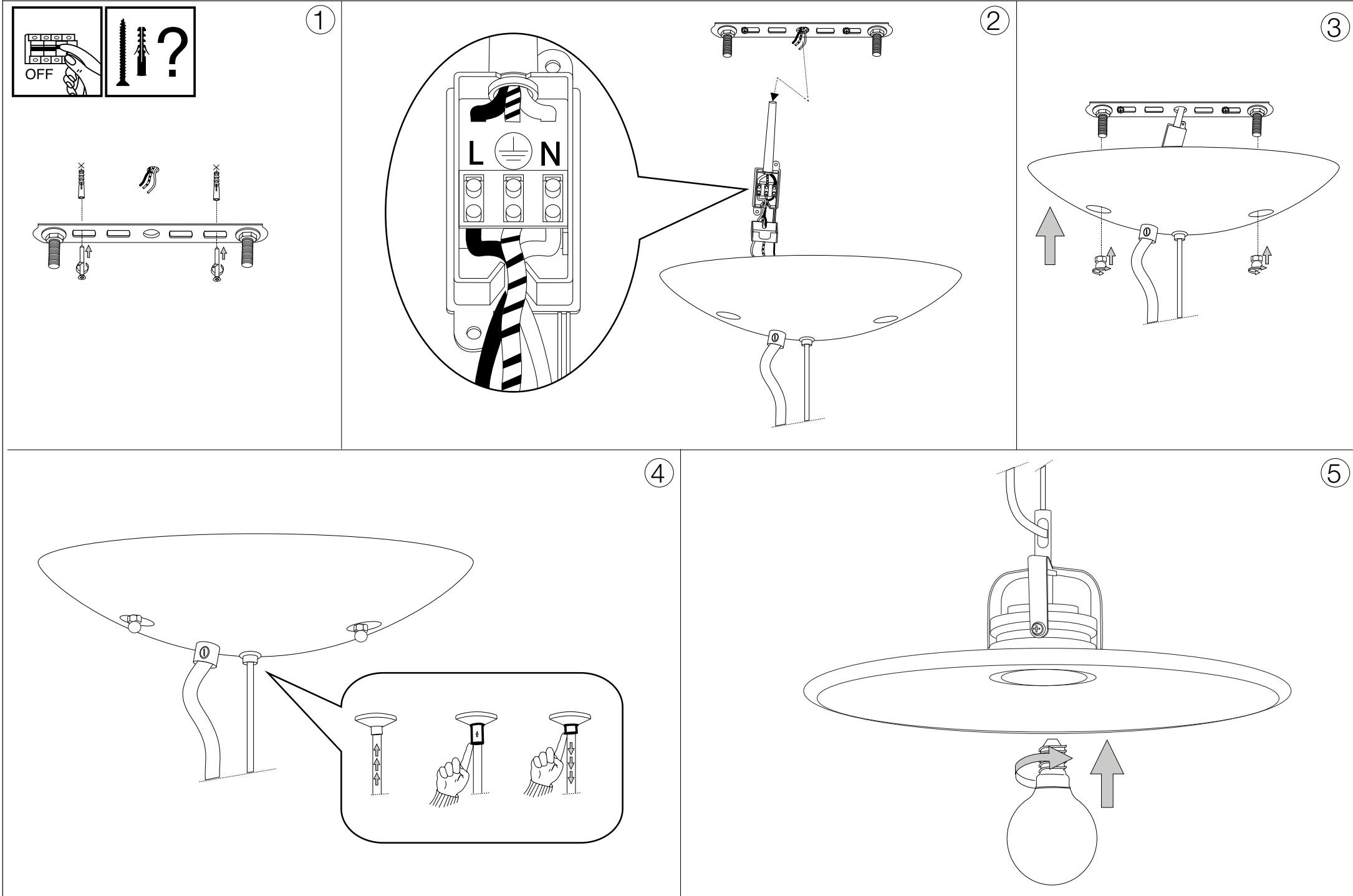


IDEAL LUX s.r.l.

Via Taglio Destro 32
30035 Mirano (VE) Italy
www.ideal-lux.com

IDEAL LUX Warehouse

Via delle Industrie, 8/D
30036 Santa Maria di Sala (Venezia)
8.00 - 12.00 / 13.30 - 17.00



- 6.
7. för det material som de ska fästas på. De som följer med kan vara olämpliga.
8. Dra åt skruvarna ordentligt för att undvika kontaktproblemen.
9. Den här produkten får endast installeras inomhus.
10. LUPULSPNMMNNHMLVVTUVVTHSPMUKMHSFNH
11. 7VKRLUPULSPNMPKRPUBSSHPVUMVTVUVVHSPMUKMHSFNH
12. Produkt som endast kan installeras i taket.
13. Produkt som endast kan installeras på väggen.
14. Lampans vikt måste hållas upp av kedjan. Justera elkabeln så att den är längre än kedjan.
15. (UjUKIHNNSEKSHTVTOHXULMMLRZTPULFPNLUUNPLURH
16. 4LSSSHUNSEKSHTVUUVJOKLILSEMETSLRHHSSPKKLPUPTPHUKMRLDLQORSSHZ som anges på ikonerna. Lampan kan orsaka brand om minimiavståndet inte iakttas.
17. SEKSHVTLKLNLUKKB(UjUKIHNNSEKSHTVTPRRTLKLUUHVZIVS HSNVLSUSHTWSPYJRLHTHPUHPSSSLZHSUHPUUHUKLX
18. 6TLRLDLJSHZVRLSSLEKLYZKLNLUHHPVJOLUKHFKL reservdelar som överensstämmer med kraven i säkerhetsföreskrifterna.
19. Ljuskälla med ljusavgivande dioder (LED) som ej kan ersättas. Demontera inte produkten för KPVKLQHRHUBKHBVULUVVWKLUPULPHUL9LUNELKMRPNKRVJOUKPR SÖPUNZLKL SVJOUHRHUNUNZLKL
20. 7VKRLUPMEEKTKLKPUN6TSHUWUPULPUKZHPRPUNLUHFX
21. 2SH0,SÖRLDLNHHULKHKDKPZSLPUNLUVJOHLURKSKLKHUKHUJUPUN anslutning till lampans metallstomme. Obligatorisk jordanslutning.
22. 2SH00,SÖRLDLNHHULKHKDKPZSLPUNLUVJOHLUKLSPZSLPUNLSSHLUMXE tärt isolering. Jordanslutning behövs inte.
23. 2SH000,SÖRLDLNHHULKHKHPSSMEZSTLKTJRLSfRnUpDUJUPUNVKLYS[Jordanslutning behövs inte.
24. BKHKH
25. RKKHKTVPUJUNHMHBRVWLKLUKPHTLLEYT
26. RKKHKTVPUJUNHMHBRVWLKLUKPHTLLEYT
27. RKKHKTVPUJUNHMHBRVWLKLUKPHTLLEYT
28. RKKHKTVPUJUNHMHBRVWLKLUKPHTLLEYT
29. RKKHKTVPUJUNHKHTT
30. VHSBKKTVPUJUNHKHTT
31. BKHKH
32. RKKHKTVLPRHSHHUKVW
33. VKKHKPKTHSÖPUN
34. RKKHKTVNU
35. RKKHKTVHUBUR
36. RKKHKTVHULSHY
37. RKKHKTVBRHHULSHY
38. RKKHKTVSSMPPSNULKURUPUNPHLU
39. RKKHKTVSfRnHHPNULKURUPUNPHLU
40. 7VKRLUPSPNMMNNHMLVVTUVVTHSPMUKMHSFNH
41. Varning, risk för elektrisk stöt.
42. Tiitta inte direkt in i ljuskällan.

SL – VARNOSTNA NAVODILA

1. (MMPaVSUQaHO[LLYRLNHNHVVZLNHBUKHKH,5
2. LNHHMMHJULZLVKSHNHPTLKVIP7HQLRVTMHSULVKMKRLaLaPaVKSNNHUOTZ PVPZOPORHCUPOVWUHUPOVAHUPTHCNSLKHUHT7PUVBIPHUQ
3. AHRVUVKHGVLURVkaHO[LUHTLPLHMMHPUVWISQULNHLSLRP7H0
4. 6LQaNHUQLSLRP7UPRHILSRRVKVHUHHQHaHTLUGPaRSQVVPaHBSLJWISHALUP VKHBSLJHSPWVWISQJPLSLRP7HY
5. 7KKUHTLZHUOTHSPPRHRUPTPRVSPBKMLSHUPTPKLSPZSLQaRSQJLLSLRP7UVUHHWBUO
6. 7VBTLaUPKLSPHMMHSHORVKVZULQZRLTLWIK
7. BRTHLPHSaHO[HWZILUWVdHMKPLVHIP[LaULPBRLPUSVURLNSLKLHU THLPHSUHRHLKNNHDOIVZKPSPP7PSVULUPWVTVVIPPUPZaLU
8. VVaH[NUPLZPBRKHWVPLGuhLPRT
9. (MMQUHTLUQUaSLaHUHTLPLJUVHUQWV
10. (MMUPWTLXUaHNHUKUQUVYTHSUUVLJSELVBPUL
11. (MMUPWTLXUaHULWUKUVUHTLPLJUVYTHSUUVLJSELVBPUL
12. (MMQUHTLUQUaSLaHUVUHTLPL]
13. (MMQUHTLUQUaSLaHURVUHTLPL]
14. LUVSXTVWVKVAPLNNH5HPLUHMBSUPRHILSHRVKHQKHSQVKLPNL
15. WMSBSLQBSRRLPULVZNNHQUHLKULHJULTV7P
16. 4LKZBSRVPUVZSCUPTWKTLYTjKUVJHQUHQUHUVVdKaKHSORQWJH0 PRVUH6LZUHLLKULHUVVLMaKHSQULVGHSHORVSWV7PWHY
17. PöSRHaNMQUVaH0PVMMSBSLQBSRRLRPVaUH7LULZTPVYVTHSVNLUQZL ZBSRLZTV7UVVNZQ07KaHTLUBVWHRHCKHZVOSHKPQ
18. 6LQaHAPUVZRSVVRUUVHSPMaIPVNHHRVQHTLUBQPLTWMMIP[SLUHKVTL DLKLSLRPPaVSUQaHO[LaHRVURPQWVZ]
19. LSVIUPPZULaHTLUSOPTPZSVIUPTP3,KPVKHTP5LMaBISQCPaKLSRH0BTKPVKL SHORVRRKQW7P5LZBSQ/KV6PZLaSHUUVRVM,TVULWMSBQ VMSHSPHNKZUP07PZS
20. (MMHVVHSHRV6LZSUULVUNaHTLUBQHVHSHRV
21. 9HaYK0ILSLRP7UHaHAPHaHNVVSCUHaVZUVVUPaVSHJPQPaHAPUPTYKUPRVTVaLTSQ[RPQLaHUUHRVURVWVOPQSTP6[LaUHVLaLTSQ[

22. 9HaYK00ILSLRP7UHaHAPHaHNVVSCUHaVZUVVUPUKYOVSPaVSHJPQPaVSHJPQ 6aLTSQ[DWLKHUH
23. 9HaYK000ILSLRP7UHaHAPHaHNVVSCUHaVZUVVUPUHVQPTUHWGUDTTHUQVFX 6aLTSQ[DWLKHUH
24. (MMUPaH0PLU
25. (MMCaH0PLUKVKVVTKPOKLSJLRH[POWTLVZNHHT
26. (MMCaH0PLUKVKVVTKPOKLSJLRH[POWTLVZNHHT
27. (MMCaH0PLUKVKVVTKPOKLSJLRH[POWTLVZNHHT
28. (MMCaH0PLUKVKVVTKPOKLSJLRH[POWTLVZNHHT
29. (MMCaH0PLUKVKVVTW\
30. (MMQWVSUVTHaH0PLUKVKVVTW\
31. (MMUPaH0PLU
32. (MMCaH0PLUKLPRHSUPTWKHUOTYKUPORH0J
33. (MMCaH0PLUKKAKHUOTYKUPORH0JVKRVYTUHD7C
34. (MMCaH0PLUKKLUOT
35. (MMCaH0PLUKVKYKUPTPJRP
36. (MMCaH0PLUKVKYKUPTPJRP
37. (MMCaH0PLUKTV7UPTPYKUPTPJRP
38. (MMCaH0PLUKRVHRVHOVWPPQ/KV
39. (MMCaH0PLUKKVSNNHOVWPPQ/KV
40. (MMUPWTLXUaHWRP[HUCZSVJVPaVSHJPQPTTH[PHSVT
41. 7VaVHLWVSLRP7ULNHHKH
42. Prepovedano gledati v svetlobni vir.

FI - TURVAOHJEET

1. Laitte eurooppalaisten turvastandardien EN 60 598-1 mukainen.
2. pöSHPLHLPHOpPpRPVPHSVLULUTRHUH0PPTPBRRL0PVEHLKUKP tietoa paikallisilta viranomaisilta.
3. 1VPKLURPUHZUUXppZUTRHPZPHZUUVUXPLHLPLU0OREPLOLU toimesta.
4. 1VSRVULU0OR0VUHOPUNVPLVUHPOKLHHRZUVTTHUHSTP0B0PSSLL UT0UHPW0U0OREPLOLUVPTL0
5. 2RLPVW00S0PHUHLUULUHZUUBHPOVSVPTLUWLP0
6. Laitteessa on osia, jotka voivat polttaa.
7. 2RPUTH[PHHSPHHPPLPZpRPPUUPH[PH2pRPPUUPZH[PHHSPPUZLSPH00 tulppia. Toimitelet ruuvit ja pultit eivät välttämättä ole sopivia.
8. Kiristä kaikki ruuvit kunnolla välttääksesi kosketusongelmia.
9. Laitte voidaan asentaa vain sisätilaan.
10. 3HP[LPZLSSWIZUULHHRZUVTTHHSPZPSSLUUUVPSSL
11. 3HP[LPZLSSNZUULHHRZUVTTHHSPZPSSLUUUVPSSL
12. Laitte, joka voidaan asentaa vain kattoon.
13. Laitte, joka voidaan asentaa vain seinään
14. Ketjun on kannatettava lampun painoa. Säädä sähköjohtoa siten, että se on ketjuun nähdessä pidempi.
15. 2p0HPUSHTWPKLU0VLPSpVZPLHMPpp0
16. 7Kp0HPUSHTW0HSHP0L0ULL0SPSSPRHRRLLZVZPLTPUPTPLPZHTWHP HPOLHHSWVU0ZPUPTPLP0PLUUVKH[H
17. V0SHTW00HPUp0S0ZIVSPSSHTLRP0SHTW0SVNLLUPSHTW[LPZPZURTPR0KVHL0UL00P0LUULURRUULHPOKLHHU0LU
18. 1VSHZVUTV0P0RRRZVUH0PKLHHPSP0P0P0Tp0S0RZUVTTHU TppZUTRHPPHW0H
19. Valonlähde vaihtamattomilla valodiodeilla (LED). Älä pura tuotetta, sillä diodit voivat vahingoittaa silmiä. Älä upota veteen. Puhdista kostealla liinalla välttämällä liuotimia ja voimakkaita pesuainetta.
20. SHRRLLSSHH[SHPL1V0HTW0P0K0SHRL
21. 3VRRH0P0R0SSPKLUHRHH0PLP0V000K0PUTHHKVPP0RHVUSPP[SHTW metallirakenteeseen. Pakollinen maadoitus.
22. 3VRRH00P0R0SSPKLUHRHH0PLP0RHRZURLHPULU0V000K0PUHPH0PZL LPZLPHHKPTHHKVP0
23. Luokka III Sähköturvallisuuden takaa pienoisjännite (alle 50 V). Se ei vaadi maadoitusta.
24. Suojaamaton.
25. V0RPPU[PKLUL0L0PKLU00P0UTLUVSH0PKLUOHSRHP0BSP0PTT
26. V0RPPU[PKLUL0L0PKLU00P0UTLUVSH0PKLUOHSRHP0BSP0PTT
27. V0RPPU[PKLUL0L0PKLU00P0UTLUVSH0PKLUOHSRHP0BSP0PTT
28. V0RPPU[PKLUL0L0PKLU00P0UTLUVSH0PKLUOHSRHP0BSP0PTT
29. V0RULXPZSH
30. V0RVRVUHHU0URLXPZSH
31. Suojaamaton.
32. V0RPSHLP0VPSH
33. Suojattu vedeltä korkeintaan 15° kallistuskulmassa.
34. Suojattu sateelta.
35. Suojattu vesiroiskeilta.
36. Suojattu vesisuihkelta.
37. Suojattu voimakkailla vesisuihkilla.
38. Suojattu väliaikaiselta upotukselta veteen.
39. V0RKLUL00V0RZSH[LLU
40. Laitte ei sovellu suojattavaksi termisesti eristävällä materiaallilla.
41. Varoitus, sähköiskun vaara.

42. Älä katso suoraan valonlähteeseen.