

# ideal lux®

IDEAL LUX s.r.l.

Via Taglio Destro 32  
30035 Mirano (VE) Italy  
www.ideal-lux.com

IDEAL LUX Warehouse

Via delle Industrie, 8/D  
30036 Santa Maria di Sala (Venezia)  
8.00 - 12.00 / 13.30 - 17.00

# ideal lux®



REV 22/10/2018

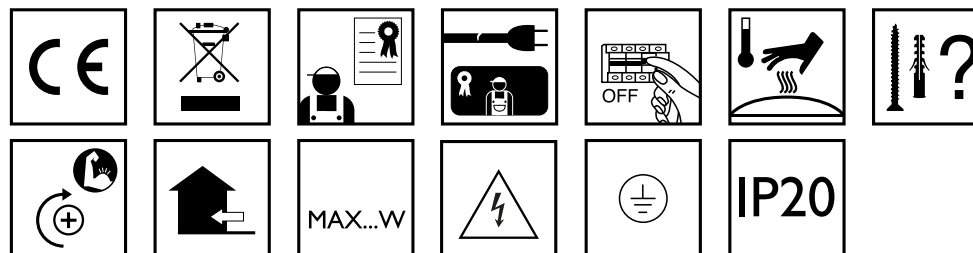
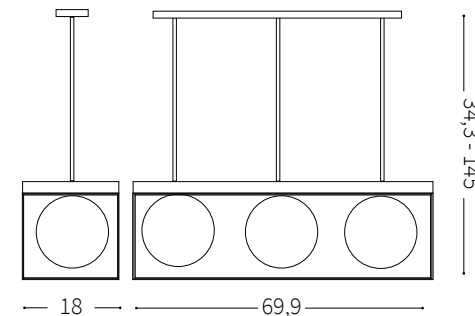
## Lingotto SP3



Lampada a sospensione  
Suspension lamp  
Suspension  
Pendelleuchte  
Lámpara colgante  
Люстры и подвесы



max 3 x 40W E14 / 220~240V  
50/60Hz  
- 8021696198125 OTTONE ANT.

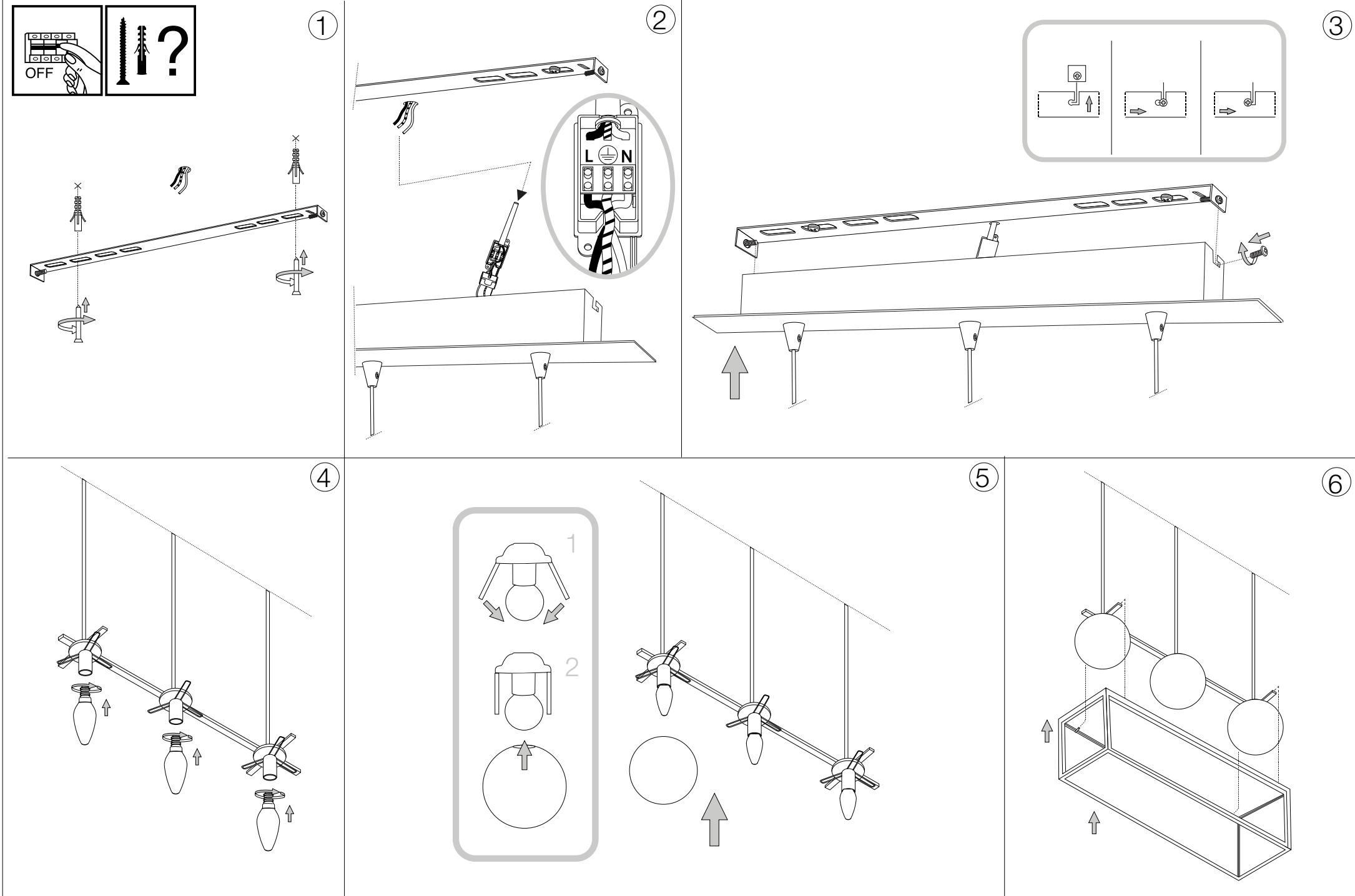


IDEAL LUX s.r.l.

Via Taglio Destro 32  
30035 Mirano (VE) Italy  
www.ideal-lux.com

IDEAL LUX Warehouse

Via delle Industrie, 8/D  
30036 Santa Maria di Sala (Venezia)  
8.00 - 12.00 / 13.30 - 17.00









- 6.
7. för det material som de ska fästas på. De som följer med kan vara olämpliga.
8. Dra åt skruvarna ordentligt för att undvika kontaktproblemen.
9. Den här produkten får endast installeras inomhus.
10. LUPULSPNMMNNHMLVVTUVVTHSPMUKMHSFNH
11. 7VKRLUPULSPNMPKPRUPSSHPVUMVTVUVVHSPMUKMHSFNH
12. Produkt som endast kan installeras i taket.
13. Produkt som endast kan installeras på väggen.
14. Lampans vikt måste hållas upp av kedjan. Justera elkabeln så att den är längre än kedjan.
15. (Ujukihhnskshtvvttohxlmmllrvztpulefnlunpnlurh
16. 4LSSSHUNSKSHTVUVJOKLILSSEMETSLEHSSPKKLPUPPTPHUKMRLDLLORSSHZ som anges på ikonerna. Lampan kan orsaka brand om minimiavståndet inte iakttas.
17. .SKSHTWTLKLNLUKKB(Ujukihhnskshtvvtptprrhtlkkluuhzivs HSNVLSUSHTWSPYJRLHTHPUHPSSSLZHSUHPUUHUKLX
18. 6TLRLDLJSHZVRLSSLEKLYZKLNLUHIZJOLUKHIZLK reservdelar som överensstämmer med kraven i säkerhetsföreskrifterna.
19. Ljuskälla med ljusavgivande dioder (LED) som ej kan ersättas. Demontera inte produkten för KPVKLÖHRHUBKHBVULUVWKLUPULPHUL9LUNELKMRPNKRVJOUKPR SÖPUNZLKL SVJOUHRHUNPUNZLKL
20. 7VKRLUPMEKKTLPKRPUN6TSHTUWUPULPUKZHRPUNLUIH
21. 2SH0,SÖRLDLNHHULAKHDKPZSLPUNLUVJOHLURKSKLKHUKHUJUPUN anslutning till lampans metallstomme. Obligatorisk jordanslutning.
22. 2SH00,SÖRLDLNHHULAKHDKPZSLPUNLUVJOHLUKLSPZSLPUNLSSHLUMJE tärt isolering. Jordanslutning behövs inte.
23. 2SH000,SÖRLDLNHHULAKHDPSSMEZSTLKTJRLSfRnUpPUPUNUKLYS[ Jordanslutning behövs inte.
24. .BKHKH
25. RKKHKTVPUJUNHMHBRVWLKLUKPHTLLEYT
26. RKKHKTVPUJUNHMHBRVWLKLUKPHTLLEYT
27. RKKHKTVPUJUNHMHBRVWLKLUKPHTLLEYT
28. RKKHKTVPUJUNHMHBRVWLKLUKPHTLLEYT
29. RKKHKTVPUJUNHKHTT
30. VHSBKKTVPUJUNHKHTT
31. .BKHKH
32. RKKHKTVLPRHSHH[UKVW
33. VAKKHKPKTHSÖPUN
34. RKKHKTVKNU
35. RKKHKTVH[UBUR
36. RKKHKTVH[USHY
37. RKKHKTVBRHH[USHY
38. RKKHKTVSSMPPSNULKURUPUNPHLU
39. RKKHKTVSfRUNHFNULKURUPUNPHLU
40. 7VKRLUPSPNMMNNHMLVVTUVVTHSPMUKMHSFNH
41. Varning, risk för elektrisk stöt.
42. Tiitta inte direkt in i ljuskällan.

## SL – VARNOSTNA NAVODILA

1. (MMPaVSUQaHo[LLYRLNHNHVVZLNHBUKHKH,5
2. LNHHMMHJULZLVKSHNHPTLKVIP7HQLRVTMHSULVKMKRLaLaPaVKSNNHUOTZ PVPZOPORHCUPOVWUHUPOVAHUPTHCNSLKHUHT7PUVBIPHU0
3. AHRVUVKHGUVLRKaHO[LUHTLPL[HMH[PUVWZISQULNHLSLRP7H0
4. 6LQaNHUQLSLRP7UPRHILSBRVKVHUHHQHaHTLUGPaRSUWVPaHBSLJWISHALUP VKHBSLJHSPWZISQJPLSLRP7HY
5. 7KKUHTLZHUOTHSPPRHUBPTPRVSPBKMLSHUPTPKLSPZSLQaRSQPLLSLRP7UVUHHBUD
6. 7VBTLaUPKLSPHMMHSHORVKVZUL0PZRL[TLWIK
7. BRTH[PHSaHO[HWZILUWVdHWKPLVHIP[LaULPBRLPUSVURLNSLKLHU THLPHSUHRHLKNNH0OIVZKPSPP7PSVULUPWVYVIPPUPZaLU
8. VVaH[NUPLZPBRKHWVPLGuhLPRT
9. (MMQUHTLUQUaSLaHUHTLPL[LUVHU0VY
10. (MMUPWTLXUaHNHUKUQUVYTHSUVJLS0LVPUL
11. (MMUPWTLXUaHULVUKUVUHTLPL[LUHUVTYSUVJLS0LVPUL
12. (MMQUHTLUQUaSLaHUVUHTLPL[
13. (MMQUHTLUQUaSLaHURVUHTLPL[
14. LUVSXTVWVKVAPLNNH5H[PLUHM0SUPRHILSHRVKHQKHSQVKLPNL
15. WMSBSLQBSRRLPULVZNHQUHLKULHJULTV7P
16. 4LKZBSRVPUVZSCUPTWKTLYTjKUVJHQUUQHUVVHaKHSORQDUHHE PRVUH6LZUH[KLULHUV0LMaKHSQULVGHSHORVSWV7PWHY
17. P0SRHaNMQUVaH0PVMMSBSLQBSRRLRPVaUH7LULZTPTVSYTHSVNLU0LZ B0SRLEZ7UVVNZ007KaHTLUBVWHRHCHZVOSHKP0
18. 6LQaH0P[UVZRSVVRUUVHSPMaIPVNHHRV@HTLUB0PL[THWMP[LSLUHKVTL DLKLSLRPPaVSUQaHo[LaHRVURP0WKPZ
19. LSVIUPP[ULaHTLUS0PTPZSVIUPTP3,KPVKHTP5LMaB[0CPaKLSRH0BTKPVKL SHORVBRK007P5L[B00/KV6PZLaSHUUVRVM[TLWULWMSB0 VMSHSPHNKZUP07P0S
20. (MMH[HVHSRV6LZSULV0NLaHTLUB0CHVHSRV
21. 9HaYK0ILSLRP7UHaH0P[HaHNVV[SCUHaVZUVVUPaVSHJP0PuaH0P[PTVYKUPRVTVaLTS0L] RPQLaHUUHRVURV0V00S7P6[LaUHVLaLTS0L]

22. 9HaYK00ILSLRP7UHaH0P[HaHNVV[SCUHaVZUVJVPUKYOVSPaVSHJP0PaVSHJP0 6aLTS0L[DMW]KHUH
23. 9HaYK000ILSLRP7UHaH0P[HaHNVV[SCUHaVZUVVUPaVSHJP0PaVSHJP0 6aLTS0L[DMW]KHUH
24. (MMUPaH0PLU
25. (MMCaH0P[LUKVKVVT[KPOKLSJLRH[POWTLVZNHHT
26. (MMCaH0P[LUKVKVVT[KPOKLSJLRH[POWTLVZNHHT
27. (MMCaH0P[LUKVKVVT[KPOKLSJLRH[POWTLVZNHHT
28. (MMCaH0P[LUKVKVVT[KPOKLSJLRH[POWTLVZNHHT
29. (MMCaH0P[LUKVKVVTW\
30. (MMQWVSUVTHaH0P[LUKVKVVTW\
31. (MMUPaH0PLU
32. (MMCaH0P[LUKLP[PRHSUPTWKHUOTVYKUPORH0J
33. (MMCaH0P[LUKWKHUOTVYKUPORH0JVKRVYTUHD7C
34. (MMCaH0P[LUKKL0OT
35. (MMCaH0P[LUKVKYKUPTPJRP
36. (MMCaH0P[LUKVKYKUPTPJRP
37. (MMCaH0P[LUKTV7UPTPVYKUPTPJRP
38. (MMCaH0P[LUKRVHRVHOVWPP0/KV
39. (MMCaH0P[LUKKSNNVHOVWPP0/KV
40. (MMUPWTLXUaHWRP[HU0ZSV[UPaVSHJP0PTTH[PHSVT
41. 7VaM[HWVSLRP7ULNHHKH
42. Prepovedano gledati v svetlobni vir.

## FI - TURVAOHJEET

1. Laitte eurooppalaisten turvastandardien EN 60 598-1 mukainen.
2. p0SHP[HLPHOpPp0RVPVSHV0LLUTRHUH0PPTPBRRL0P0VH[LUK0 tietoa paikallisilta viranomaisilta.
3. 1VPKLURPUHZUUXpp0ZUTRHPZPHZUUVUXPL[HL[LU0B0REPLOLU toimesta.
4. 1VSRVULU0BORO[VUHOPUNVP[UVUHOKL[HRZUVTHHUHSTP[00PSSLL UT0UHP[LU0B0REPLOLUVPTL0
5. 2RLP[VP00S0PHUHLUULUHZUUBHPOVS[VPTLU0LP0
6. Laitteessa on osia, jotka voivat polttaa.
7. 2RPUTH[PHHSPHHPPLP0P0RPPUUP[PH2p0RPPUUPZH[PHHSPPUZLSPH00 tulppia. Toimitelet ruuvit ja pultit eivät välttämättä ole sopivia.
8. Kiristä kaikki ruuvit kunnolla välttääksesi kosketusongelmia.
9. Laitte voidaan asentaa vain sisätilaan.
10. 3HP[LPZLSSWIZUUL[HRZUVTHHSPZPSSLUUVVPSL
11. 3HP[LPZLSSNZUUL[HRZUVTHHSPZPSSLUUVVPSL
12. Laitte, joka voidaan asentaa vain kattoon.
13. Laitte, joka voidaan asentaa vain seinään
14. Ketjun on kannatettava lampun painoa. Säädä sähköjohtoa siten, että se on ketjuun nähden pidempi.
15. 2p0HPUSHT00PKLU0VLPS0VZP[HPPTpp0p
16. 7Kp0HPUSHTW0HSHP0L0ULL0SPSSPRHRRLLEZVZP[TPUPTPL0PZHTVP HPOL[HS0WSVU0ZPUPTPL0P0LPUVKH[HL
17. V0SHTW00HPUp0S0ZIVSPSSHTLRP0SHTW0SVNLLUPSHTW[LPZ0URTPR0KVL0L0L00P0LUULURRUULHPOKLHHU0LU
18. 1VSHZVUTV0P0RRR0ZVUH0PKL[H0PSP0P0P0T0S0PR0VTHHU Tpp0ZUTRHP[PH0V0H
19. Valonlähde vaihtamattomilla valodiodeilla (LED). Älä pura tuotetta, sillä diodit voivat vahingoittaa silmiä. Älä upota veteen. Puhdista kostealla liinalla välttämällä liuottimia ja voimakkaita pesuaineita.
20. SHRRLLSSHH[0HP[1V0HTW0P0K0SHRL
21. 3VRRH0POR0SSPKLUHRHH0L0P0000K0PUTHHKVP00RHVSPP[0HTW metallirakenteeseen. Pakollinen maadoitus.
22. 3VRRH00POR0SSPKLUHRHH0L0P00RHRZURL[HPULV000K0PUH0P0P[LPZLPHHKPTHHKVP0
23. Luokka III Sähköturvallisuuden takaa pienoisjännite (alle 50 V). Se ei vaadi maadoitusta.
24. Suojaamaton.
25. V0RPPU[PKLUL0L0PKLU00pUTLUVSH0PKLUOHSRHP00SP0pTT
26. V0RPPU[PKLUL0L0PKLU00pUTLUVSH0PKLUOHSRHP00SP0pTT
27. V0RPPU[PKLUL0L0PKLU00pUTLUVSH0PKLUOHSRHP00SP0pTT
28. V0RPPU[PKLUL0L0PKLU00pUTLUVSH0PKLUOHSRHP00SP0pTT
29. V00ULR[0PZSH
30. V0RVRVUHHU0ULR[0PZSH
31. Suojaamaton.
32. V0RPSH[0P0VPSH
33. Suojattu vedeltä korkeintaan 15° kallistuskulmassa.
34. Suojattu sateelta.
35. Suojattu vesiroiskeilta.
36. Suojattu vesisuihkelta.
37. Suojattu voimakkailla vesisuihkelta.
38. Suojattu väliaikaiselta upotukselta veteen.
39. V0RKLUL00P0RZSH[LLU
40. Laitte ei sovellu suojattavaksi termisesti eristävällä materiaallilla.
41. Varoitus, sähköiskun vaara.

42. Älä katso suoraan valonlähteeseen.